



平成 28年2月号

ひかりこども園子育て支援センター

# 子育てだより「キラ☆キラ」

開所時間 AM9:00～PM3:00 (土日祝日を除く)

TEL・FAX 70-7501

## 2月の予定 時間 10:00～11:30(各講座予約制)

2月9日・23日(火)・  
**初めてのトミック** 定員/各 15 名  
 講師/榊原昭子氏 (全日本トミック音楽教育研究・  
 ダルクローズ音楽教育学会)  
 対象/1歳6か月以上  
 ☆2講座制(入れ替え制)とさせていただきます。  
 ①10:00～10:40 ②10:45～11:25  
 ☆下のお子様を連れて参加される方は、予約時にお伝え  
 下さい。  
 ※保険料として一人9円徴収させていただきます。(親子  
 で18円になります。)

2月15日(月)  
**美容バレエ** 定員/10名 (親のみの参加も可)  
 講師/村上恵子氏 持ち物/汗拭きタオル、飲み物  
 ☆クラシックバレエの基本をもとに、優雅な動きの中で  
 美しい姿勢を身につけます。初心者大歓迎です。  
 ※服装の上はTシャツかトレーナー、下はジャージ、ス  
 パッツなど(ジーパン不可)、綿の靴下をご着用くだ  
 さい。

2月10日(水)・16日(火)・22日(月)・29日(月)  
**おひなさまを作りましょう** 定員/各15名  
 10日(水) 対象/1歳6か月未満  
 16日(火)・22日(月)・29日(月) 対象/1歳6か月以上

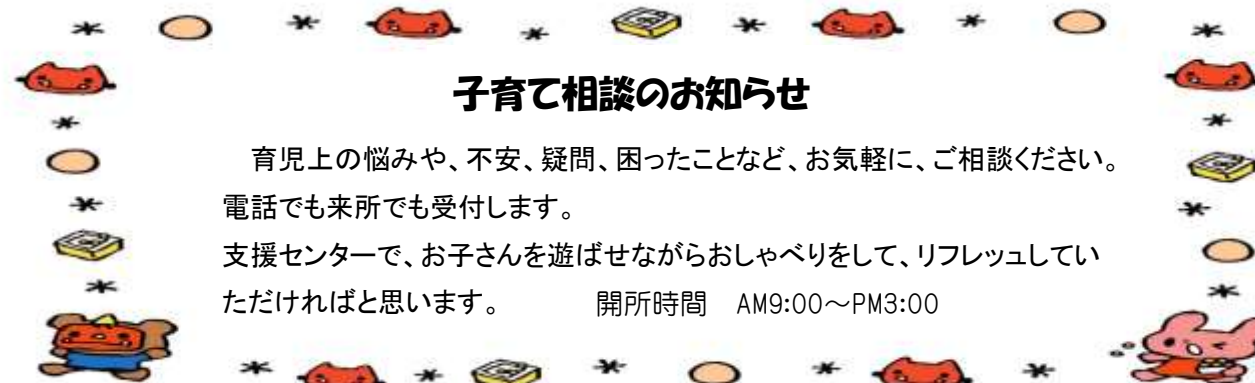
※10時に活動を開始しますので、余裕を持ってお越し  
 下さい。  
 ※水分補給ができるよう、お茶などお持ち下さい。  
 おやつ・おもちゃは、ご遠慮ください。  
 ※当日の状況や天候によりやむを得ず内容を変更す  
 ることがあります。ご了承ください。

2月17日(水)  
**ママと一緒にベビー体操** 定員/12名  
 講師/中原益子氏 (日本3B体操協会公認指導士)  
 対象/5か月～今月1歳になる子  
 持ち物/バスタオル  
 ☆ベビーマッサージやリズム体操、育児の話など楽  
 しいひと時を過ごします。**動きやすい服装**でお越  
 しく下さい。  
 ※保険料として親子一組につき 30 円徴収させてい  
 いただきます。

2月4日(木)  
**トールペイントしませんか** 定員/10名  
 講師/迫村寿子氏 (公益財団法人日本手芸普及協会認定  
 講師)  
 ☆子ども用ハンガー、デコアトリボンに絵を描き  
 ます。絵柄や色を選びに支援センターへぜひ、  
 お越しください。  
 ※材料費として400 円徴収させていただく予定  
 です。  
 ※汚れてもいい服装でお越しください。(お子さ  
 まも)



- 各行事予約制とさせていただきます。
- 2月2日(火)10時より支援センターで予約を受け付けます。(9時50分までにお越しの方から順番を決め、受付させていただきます。
- 2月3日以降は開所時間内(月～金9:00～3:00)の受付となります。
- 予約受付開始日は、電話がつながりにくくなります。ご了承ください。



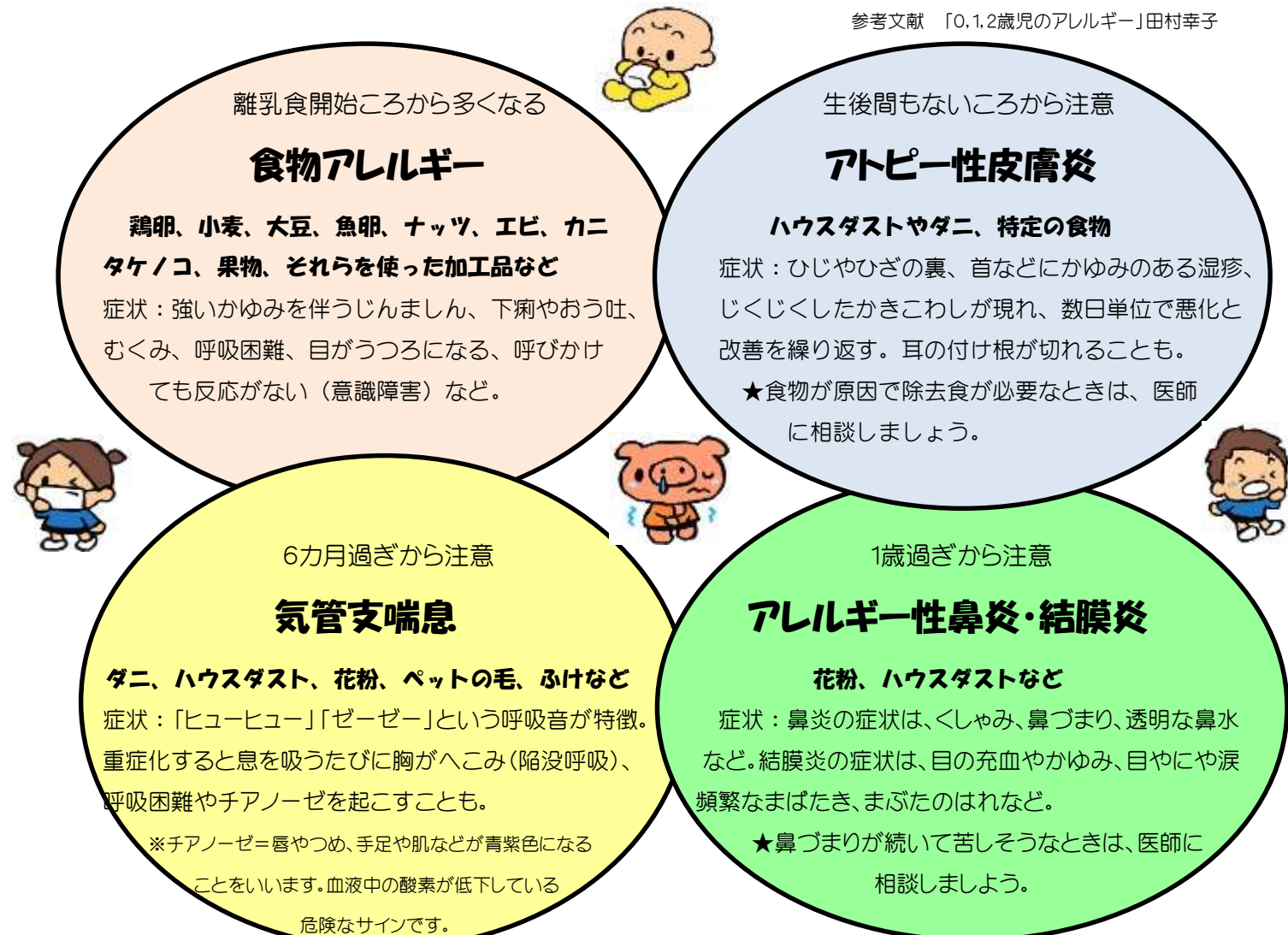
## 子育て相談のお知らせ

育児上の悩みや、不安、疑問、困ったことなど、お気軽に、ご相談ください。  
 電話でも来所でも受付します。  
 支援センターで、お子さんを遊ばせながらおしゃべりをして、リフレッシュしてい  
 ただければと思います。 開所時間 AM9:00～PM3:00

## 子育てメモ 乳幼児のアレルギーについて

ここ数十年、増え続けている乳幼児のアレルギー。正しい知識とケアで、症状を抑えていきましょう。

参考文献 「0,1,2歳児のアレルギー」田村幸子



☺成長するにつれて、体質も改善されてくるので日々の姿を楽しみながら見守ってあげて下さい。